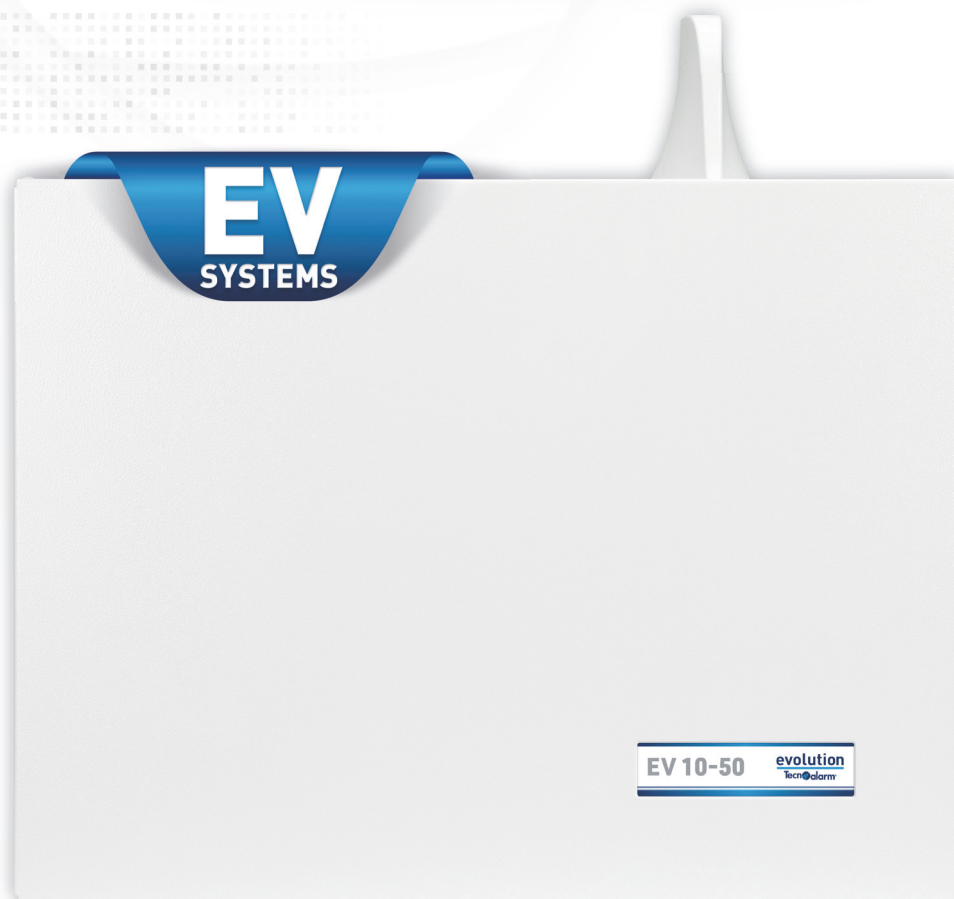


# EV 10-50

Centrale ibrida espandibile



**Tecnoalarm<sup>®</sup>**  
**evolution**





**EV 10-50**



## Sistema di allarme ibrido ad architettura Bus. Espandibile da 10 fino a 50 zone. Tele-programmabile e tele-gestibile.

Valutazione di merito tecnico	Bus di Sistema				Telecomunicazioni			Integrazioni			App
	SERIAL BUS	SENSOR BUS	SIREN BUS	WL BUS	4G LTE	IP	4G GSM-EXT	EV@BWL	TECNOVISION EV	HOME AUTOMATION	evolution
<b>EV 10-50</b> <b>EV 10-50 EN</b>					-	SP3...5 DP1...DP4	SP3...5 SP2				
	<b>A+</b>				<b>A</b>			<b>A+</b>			

A+: massima dotazione - A: eccellente - B: buono - C: sufficiente  
SP (Single Path) - DP (Dual Path) livelli di prestazione della sezione di Telecomunicazione, indicati nelle norme: EN 50131 - EN 50136

MODELLI		EN 50131	4G LTE	IP	WLAN	3A POWER SUPPLY	STEEL BOX
Nome	Codice						
<b>EV 10-50</b>	F101EV10504G-IT		✓	✓	Opzionale	3A	✓
<b>EV 10-50 EN</b>	F101EV10504GEIT	Grado 2	✓	✓	Opzionale	3A	✓

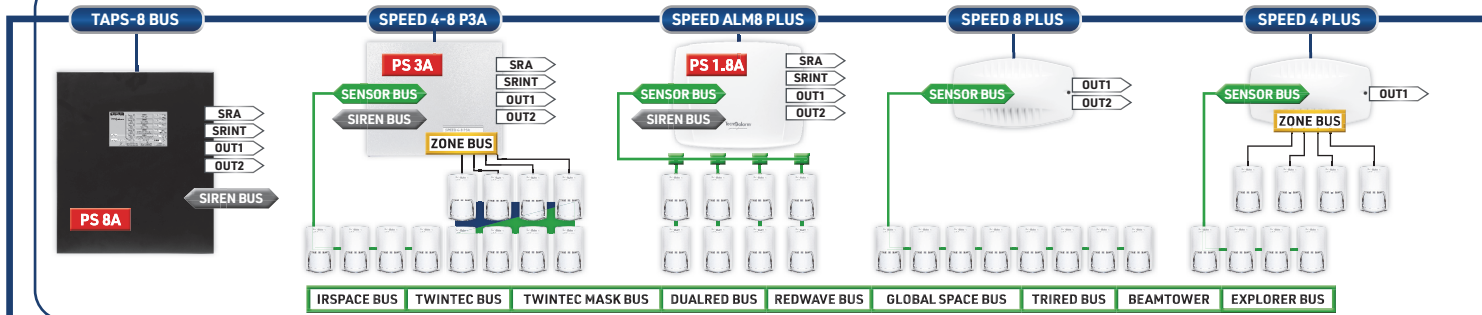
TELECOMUNICAZIONI		TCS	DDNS	E-MAIL	APP	RDV®	TCP/IP	CMS SERVICE	Supervisor
Vettori	Dispositivi	TCS	DDNS	E-MAIL	APP	RDV®	Telegestione	Televigilanza	Supervisor
<b>4G LTE</b>	Integrato	✓			✓	✓	✓	✓	
<b>IP</b>	Integrato	✓	✓	✓	✓		✓	✓	✓
<b>GSM-EXT*</b>	TECNOCELL 4							✓	

\* Vettore di telecomunicazione opzionale

ZONE	DISPOSITIVI / PLUG-IN SOFTWARE														
	EV10-50	EV MOD BWL	TECNO VISION	IP ZONES	TECNO OUT	EV DOMO	SPEED 8 STD	SPEED 4	SPEED 4-140C	SPEED 8	SPEED ALM8 PL	SPEED 4 PLUS	SPEED 8 PLUS	SPEED ALM8 PLUS	SPEED 4-8 P3A
<b>WIRELESS EV@BWL</b>	-	50		-	-	-	-	-	-	-	-	-	-	-	-
<b>VIRTUAL (A)</b>	-	-	12 IP CAMERA	50 IP DEVICE	50 IP DEVICE	-	-	-	-	-	-	-	-	-	-
<b>CONVENTIONAL (B)</b>	4	-	-	-	-	2	8	4	4	8	8	4	-	-	4(c)
<b>ZONE BUS</b>	-	-	-	-	-	-	-	-	-	-	-	4	8	8	8
<b>SENSOR BUS</b>	6	-	-	-	-	-	-	-	-	-	-	4	8	8	8
<b>HOME AUTOMATION</b>	-	-	-	-	-	2	-	-	-	-	-	-	-	-	-

A - Le Zone virtuali sono disponibili solo con i plug-in software ZONE IP, TECNO OUT e con il dispositivo TECNOVISION.  
B - Gli ingressi convenzionali possono essere programmati come: NC normalmente chiuso - NO normalmente aperto BIL bilanciato - B24 doppio bilanciamento.  
È possibile programmare: filtro tempo, conteggio impulsi ed inerziale.  
C - 14 ingressi convenzionali sono disponibili solo in alternativa a 4 ingressi Sensor Bus (numero massimo di ingressi gestiti 8)

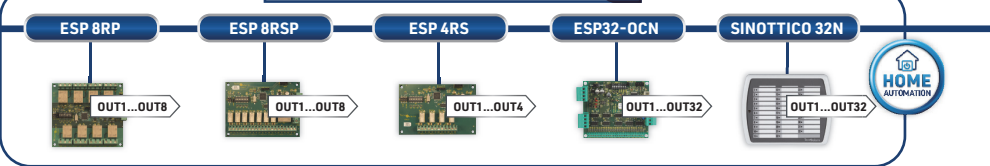
**MODULI DI ALIMENTAZIONE - ESPANSIONE INGRESSI - HOME AUTOMATION 20**



**TASTIERE 8**



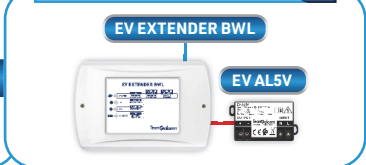
**MODULI DI ESPANSIONE USCITE 17**



**MODULO BASE WIRELESS 1**

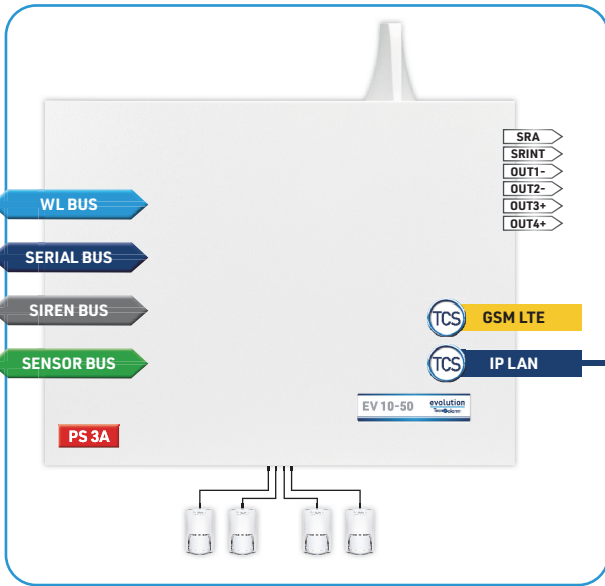


**MODULI RIPETITORI 4**



EV 10-50

evolution



**VIDEO INTEGRATION**



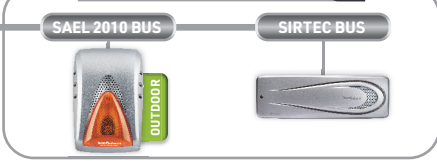
**ZONE VIRTUALI 50**



**RIVELATORI BUS 6**

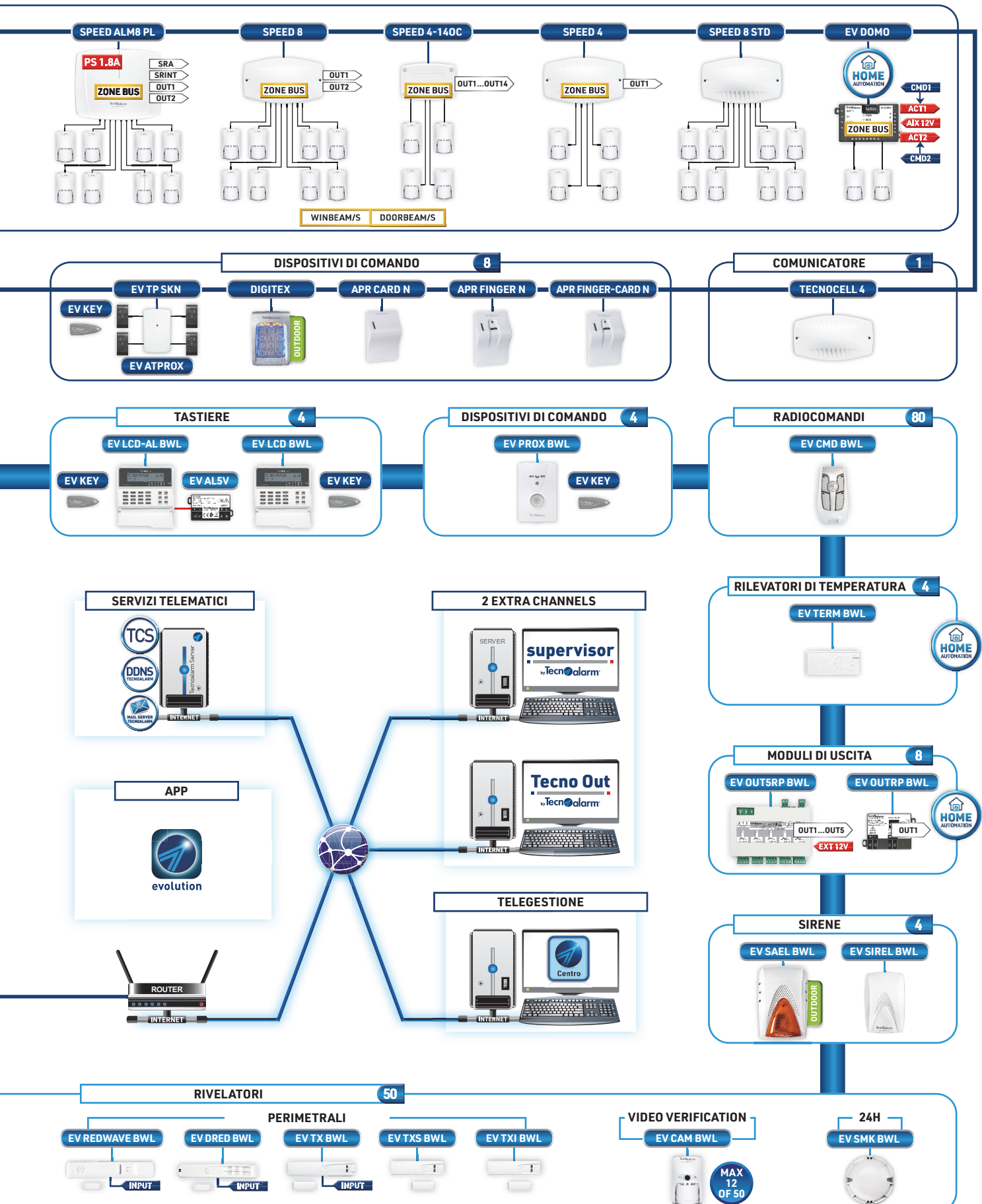


**SIRENE BUS 4**



**VOLUMETRICI**





## EV 10-50

- Sistema di allarme dotato di 50 zone logiche associabili a: Zone radio, Zone filari, Zone virtuali
- Integrazioni di Sistema: Wireless, Video, Home automation
- Zone filari della centrale: 6 Sensor Bus, 4 convenzionali
- 1 ingresso zona di autoprotezione 24h
- Uscite della centrale: 6 programmabili
- 8 sirene logiche associabili ai programmi
- 1 WL Bus per il collegamento del modulo base wireless
- 1 Serial Bus per il collegamento delle periferiche di Sistema
- 1 Sensor Bus per il collegamento di rivelatori RSC®
- 1 Siren Bus per il collegamento di sirene RSC®
- Vettori telefonici integrati: IP e 4G LTE
- Vettore telefonico opzionale: TECNOCELL 4
- Modulo WIFI opzionale: TECNO WIFI
- 12 comunicatori/canali dedicati alla notifica di eventi
- 2 recapiti telefonici o indirizzi IP per ogni comunicatore
- Passphrase indipendente per i 12 comunicatori
- 50 protocolli di comunicazione, formati di trasmissione: Vocale, SMS, Ring, Dati, E-MAIL, TCS
- Sicurezza: comunicazioni crittografate AES 128/256bit
- 4 Canali Server TCP/IP  
Accesso regolamentato da Passphrase e White list
- 12 Canali Client TCP/IP  
Chiave di criptatura personalizzabile
- 2 canali Extra TCP/IP
- Funzione Test ciclico Server programmabile
- Funzione di verifica copertura operatore "Network-Cell-Scanner"
- Funzione autoprotezione GSM "Anti-Jamming"
- Servizi telematici: TCS, DDNS Tecnoalarm, SNTP, Mail Server Tecnoalarm
- Sintesi vocale con vocabolario Text to speech personalizzabile
- 8 programmi di funzionamento, liberamente associabili ai dispositivi di comando
- Temporizzazioni personalizzabili per ogni programma
- Gestione Sistema mono o multi-utenza con zone condivise
- 122 codici di accesso
- 100 chiavi e/o carte RFID
- 80 radiocomandi
- Gestione di lettori biometrici d'impronta digitale e carte RFID
- 36 telecomandi gestibili localmente e/o da remoto
- 8 programmatori orari settimanali
- 8 fasce orarie di accesso
- 8 timer ciclici
- 4 cronotermostati settimanali
- 3 messaggi temporizzati, con disattivazione programmabile
- 1 messaggio d'informazione programmabile
- Gestione calendario quadriennale personalizzabile o perpetuo
- Cambio ora solare/legale automatico
- Controllo digitale della copertura radio e delle interferenze
- Gestione allarmi coincidenti programmabile
- Gestione Zone Fisiche / Virtuali contemporanee
- Capacità memoria Log di Sistema: 64.512 eventi
- Uscita di alimentazione specializzata per carica batteria sirena autoalimentata
- Alloggiamento batteria: 1 da 12V-12Ah
- Test batteria con sgancio automatico in caso di guasto
- Alimentatore modulare, switching 3A
- Il modello EV 10-50 EN ha ottenuto le Certificazioni: EN 50131-1, EN 50131-3, EN 50131-5-3, EN 50131-6, EN 50136-2
- Grado di sicurezza 2

EV 10-50

evolution

Tecnologie e servizi							
Dotazioni di base							
Integrazioni							
Modalità di gestione							
Gestioni automatiche							
Gestioni avanzate							

## EV 10-50 - Caratteristiche tecniche e funzioni

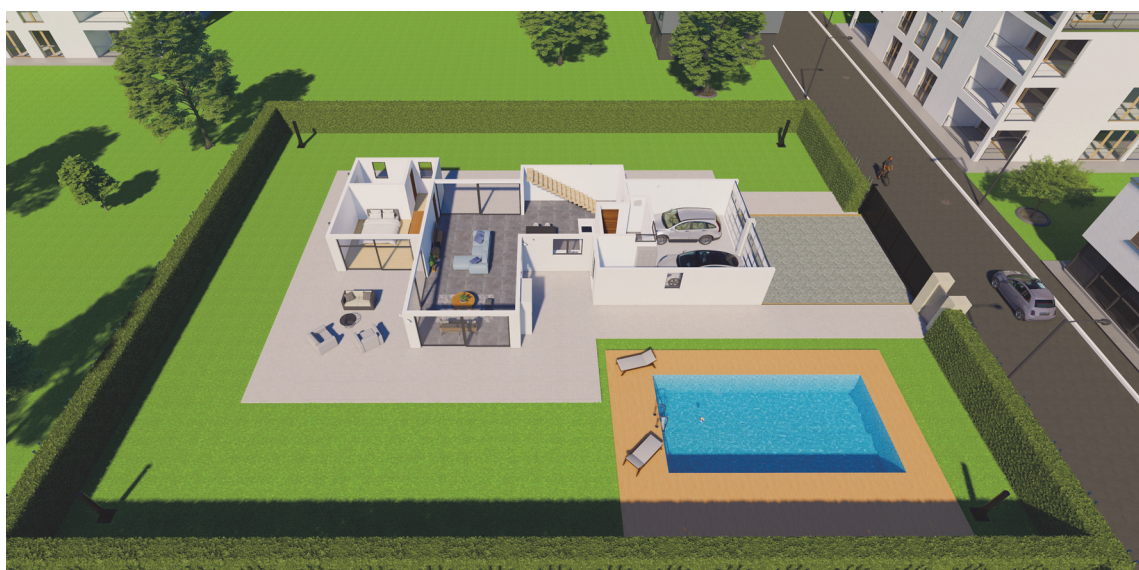
<b>Zone</b>	Zone logiche totali	<b>50</b>
	Tipologie di Zone gestite	<b>Radio Filari Virtuali</b>
	Zone filari centrale	<b>6 Sensor Bus 4 convenzionali</b>
<b>Uscite</b>	Uscite centrale	<b>6</b>
	Sirene logiche	<b>8</b>
<b>Sistema</b>	Bus di Sistema	<b>WL Bus Siren Bus Serial Bus Sensor Bus</b>
	Sintesi vocale con vocabolario personalizzabile	<b>Text to speech</b>
	Registrazione immagini	<b>Micro SD (opzionale)</b>
	Capacità memoria eventi	<b>64.512</b>
<b>Programmi Modi di gestione</b>	Programmi	<b>8</b>
	Codici	<b>122</b>
	Biometria - Impronte digitali	<b>96</b>
	Chiavi / Carte RFID	<b>100</b>
	Radiocomandi	<b>80</b>
<b>Gestioni automatizzate</b>	Programmatori orari	<b>8</b>
	Fasce orarie di accesso	<b>8</b>
	Cronotermostati settimanali	<b>4</b>
	Anni calendario	<b>4 o perpetuo</b>
	Messaggi temporizzati	<b>3</b>
	Telecomandi	<b>36</b>
	Test ciclico server	<b>Programmabile</b>
	Timer ciclici	<b>8</b>
<b>Caratteristiche TLC</b>	Vettori di telecomunicazione integrati	<b>IP 4G LTE</b>
	Vettore GSM-EXT (opzionale)	<b>TECNOCELL 4</b>
	Modulo WI-FI (opzionale)	<b>TECNO WIFI</b>
	Categorie ATS	<b>SP3...SP5 DPI...DP4</b>
	Protocolli di comunicazione	<b>50</b>
	Crittografia	<b>AES 128/256 bit</b>
	Passphrase	<b>Programmabile</b>
	Canali telefonici	<b>12</b>
	Canali Server TCP/IP	<b>4</b>
	Canali Client TCP/IP	<b>12</b>
	Canali Extra TCP/IP	<b>2</b>
	Eventi trasmissibili	<b>174</b>
	Numeri telefonici (Indirizzi IP)	<b>12 + 12 (24 caratteri)</b>
Elementi coda telefonica	<b>64</b>	
<b>Servizi telematici</b>	Servizi gestiti	<b>TCS DDNS Tecnoalarm Mail Server Tecnoalarm SNTP</b>
<b>Integrazione wireless</b>	Modulo base wireless	<b>1</b>
	Moduli ripetitori	<b>4</b>
	Rivelatori	<b>50 (Sincroni max.12)</b>
	Tastiere	<b>4</b>
	Dispositivi di comando	<b>4</b>
	Sirene	<b>4</b>
	Moduli di uscita	<b>8</b>
Rilevatori di temperatura	<b>4</b>	
<b>Espandibilità sistema</b>	Moduli espansione ingressi	<b>20</b>
	Tastiere	<b>8</b>
	Dispositivi di comando	<b>8</b>
	Moduli di uscita	<b>17</b>
	Comunicatore 4G	<b>1</b>
Sirene bus	<b>4</b>	
<b>Integrazione video</b>	Modulo Tecnovision	<b>1</b>
	Telecamere IP	<b>12</b>
<b>Programmazione avanzata</b>	Azioni	<b>1.024</b>
	Timer	<b>512</b>
	Contatori	<b>128</b>
	Rubrica numeri telefonici	<b>48</b>
	Moduli di uscita riservati	<b>4</b>
<b>App</b>	iPhone - Android - Huawei	<b>evolution</b>
<b>Gestioni accessorie</b>	Supervisor	<b>Integrata</b>
	Programmazione avanzata	<b>Abilitazione 2</b>
	Tecno Out	<b>Abilitazione 3</b>
	Zone IP	<b>Abilitazione 4</b>
<b>Caratteristiche elettriche</b>	Tensione alimentazione	<b>230V AC +/- 10% 50Hz</b>
	Consumo scheda CPU	<b>150mA @ 13,8V DC</b>
	Alimentatore modulare	<b>3A @ 14,4V DC</b>
	Alloggiamento batteria	<b>1 da 12V/12Ah</b>
<b>Caratteristiche fisiche</b>	Classe ambientale	<b>II</b>
	Contenitore	<b>Acciaio</b>
	Dimensioni (L x A x P)	<b>398 x 309 x 108mm</b>
	Altezza antenna	<b>90mm</b>
	Peso	<b>4,5kg</b>
<b>Conformità</b>	Norme	<b>EN 50131-1 EN 50131-3 EN 50131-5-3 EN 50131-6 EN 50136-2</b>
	Grado di sicurezza EV 10-50 EN	<b>2</b>
	Organismo di certificazione	<b>IMQ</b>

## Le tre macro aree di protezione

Per meglio comprendere l'utilizzo e l'applicazione delle varie tipologie di rivelatori che costituiscono un sistema di allarme antintrusione, si ipotizza l'utilizzo in un'installazione realizzata per proteggere un'unità abitativa isolata.

Per questa tipologia impiantistica possiamo individuare **tre macro aree di protezione** concentriche ciascuna con diverse caratteristiche ambientali.

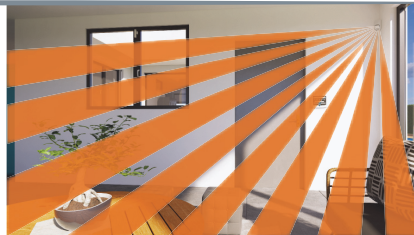
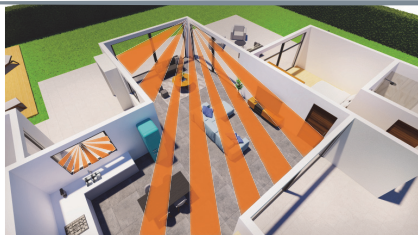
Per realizzare la protezione Tecnoalarm utilizza rivelatori con caratteristiche specifiche per ogni macro area.



EV 10-50

evolution

### 1 Prima macro area



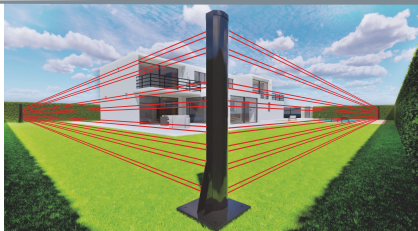
Protezione volumetrica interna dei locali che compongono l'unità abitativa o commerciale

### 2 Seconda macro area



Protezione perimetrale e volumetrica esterna dell'edificio (porte e finestre)

### 3 Terza macro area



Protezione perimetrale delle aree esterne al nucleo dell'edificio



## App

<b>EVOLUTION APP</b>	
	<p>Con l'<b>App evolution</b>, la gestione e il controllo del Sistema EV 10-50 è a portata di smartphone, <b>da qualsiasi luogo, in qualsiasi momento</b>, con la funzionalità e la semplicità di un telecomando. L'interazione tra Utente, App e Sistema si svolge in tempo reale: velocità ed efficacia per gestire e controllare il Sistema di sicurezza e home automation dell'abitazione o dell'ufficio. Comandi standard, pulsanti con funzioni personalizzabili, gestione con gli assistenti vocali. Dettagliate notifiche Push filtrabili informano l'utilizzatore sugli stati di funzionamento e le eventuali anomalie di funzionamento del Sistema. Sicurezza e privacy sono garantite dal protocollo di comunicazione criptato. L'accesso all'App è protetto da password o dalla più pratica autenticazione biometrica.</p>

EV 10-50

## Tastiera

<b>EV 430 PROX</b>	
<p>Approvato per centrali omologate</p>	<p>Tastiera di gestione e programmazione con lettore di prossimità integrato per chiavi RFID EV KEY. Interfaccia utente semplice e intuitiva costituita da: display touch screen capacitivo TFT 4,3", sintesi vocale e dispositivo di segnalazione acustica con volume regolabile. L'interfaccia grafica del display visualizza una infografica dinamica contestuale allo stato del Sistema e all'operazione svolta dall'utente. Funzione Help. La tastiera può essere liberamente associata ai programmi di funzionamento gestiti dal Sistema. Autoprotezioni: apertura, rimozione, manomissione Bus, riconoscimento di chiave e/o codice falso. Completa gestione RSC®: programmazione, telegestione e controllo. Temi grafici personalizzabili dall'utente. Raffinato design, linea ultrasottile. Ambito di installazione interni.</p>
	<p>Cod. F127EV430PROX (bianca)</p> <p>Cod. F127EV430PROXG (grigia)</p>

evolution

### EV 430 PROX - Caratteristiche tecniche e funzioni

<b>Generalità</b>	Tastiera di gestione filare	<b>EV 430 PROX</b>	<b>Autoprotezioni</b>	Antiapertura/rimozione	<b>Micro-switch</b>	
	Letto chiave RFID	<b>Integrato</b>		<b>Caratteristiche elettriche</b>	Tensione alimentazione	<b>10,5V...14V DC</b>
	Collegamento	<b>Serial Bus RS485</b>			Consumo a riposo	<b>50mA @ 13,8V DC</b>
<b>Interfaccia utente</b>	Display	<b>Colori TFT 4.3"</b>	<b>Caratteristiche fisiche</b>		Consumo massimo	<b>130mA @ 13,8V DC</b>
	Risoluzione	<b>480 x 272 pixel</b>		Classe ambientale	<b>II</b>	
	Touch screen	<b>Capacitivo</b>		Grado di protezione	<b>IP4x-IK04</b>	
	Infografica	<b>Contestuale</b>		Contenitore	<b>ASA</b>	
	Sintesi vocale	✓		Dimensioni (L x A x P)	<b>154 x 104,6 x 23mm</b>	
	Speaker	<b>Multifunzione</b>		Peso	<b>230g</b>	
	Gestione avvisi buzzer	✓	<b>Conformità</b>	Norme	<b>EN 50131-1 EN 50131-3</b>	
	Programmi gestibili	<b>8</b>		Grado di sicurezza	<b>2</b>	
	Telecomandi gestibili	<b>36</b>		Organismo di certificazione	<b>IMQ</b>	
Gestione cronotermostato	✓					

## Integrazione wireless

<p><b>EV MOD BWL</b></p>						
 <p>Approvato per centrali omologate</p>  	<p>L'integrazione wireless del Sistema EV 10-50 si realizza con il modulo ricetrasmittitore UHF ad alta sensibilità EV MOD BWL. Il modulo multicanale opera sulla banda di frequenza 868MHz. La comunicazione radio bidirezionale tra il modulo e i dispositivi periferici, utilizza il protocollo di comunicazione proprietario EV@BWL. La comunicazione è protetta con crittografia AES 128 bit. Il modulo collegato alla centrale tramite il bus seriale dedicato WL Bus, può essere installato a una distanza massima di 50m. Nel caso di scarsa propagazione del segnale radio, o nel caso in cui l'impianto sia disposto su una ampia superficie o su più livelli, è possibile ampliare la copertura radio del Sistema installando i moduli di estensione EV EXTENDER BWL (massimo di 4 moduli). Autoprotezioni: apertura, rimozione, manomissione bus, Jamming radio. Completa gestione RSC®: programmazione, telegestione e controllo. Ambito di installazione interni. Contenitore ABS.</p>					
<p>Cod. F102EVMOBWL</p>						

EV 10-50

## Integrazione home automation

Il Sistema EV 10-50 offre diverse possibilità per integrare la gestione e il controllo delle funzioni di home automation.

La dotazione di **36 telecomandi** permette di gestire varie funzioni.

L'attuazione dei telecomandi può essere effettuata localmente con le tastiere e da remoto con l'**App evolution**.

Il Sistema è dotato di 4 cronotermostati settimanali che utilizzano i valori rilevati dai sensori di temperatura e umidità **EV TERM BWL**,

per attuare le uscite che gestiscono il funzionamento degli impianti di riscaldamento e condizionamento.

Altre funzioni domotiche possono essere implementate con i moduli domotici **EV DOMO**.

<p><b>EV DOMO</b></p>							
	<p>Modulo espansione ingressi e gestione domotica. Dotato di 2 ingressi zona per il cablaggio di rivelatori: convenzionali, Tecnoalarm RDV® e Zone Bus. Sezione domotica multifunzione, dotata di 2 ingressi di comando e 2 uscite relè con contatto 250V AC 4A. Massima versatilità di programmazione per la gestione di: illuminazione, motori per tapparella e veneziane, aperture automatiche e generiche utenze elettriche. Ingresso di alimentazione ausiliaria per backup delle funzioni domotiche. Contenitore in ABS.</p>						
<p>Cod. F127EVDOMO</p>							



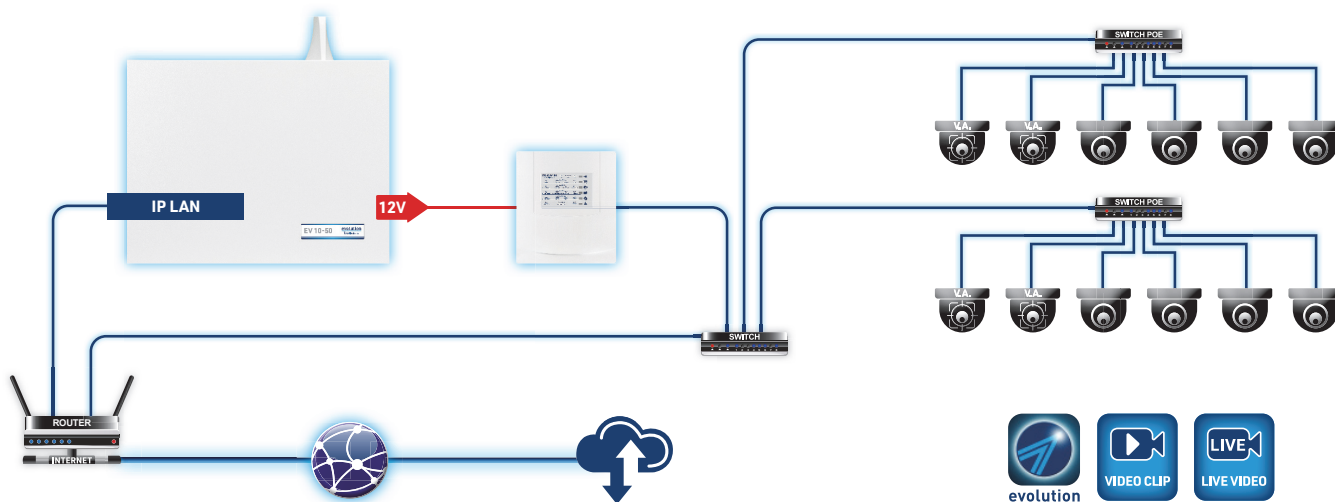
## Integrazione video

Il Sistema EV 10-50 può gestire l'integrazione video con **tre diverse modalità**:  
con il **modulo TECNOVISION**, con il **Plug-in software Zone IP**, con il **Plug-in software Tecno Out**.

Ciascuna modalità ha le proprie caratteristiche:

- Il modulo **TECNOVISION** integrato dall'App evolution offre la soluzione più semplice e funzionale
- Il Plug-in software **Zone IP** è la soluzione più versatile perché consente di integrare dispositivi IP generici e telecamere IP dotate di funzioni di video-analisi per la rilevazione degli allarmi.
- Il Plug-in **Tecno Out** per integrare sistemi di automazione domotica e analisi video prodotti di terze parti.

TECNOVISION							
	<p>Il modulo TECNOVISION realizza la soluzione più semplice e funzionale per integrare nel sistema EV 10-50 fino a 12 telecamere IP. Il modulo, la centrale EV 10-50 e le telecamere IP devono essere collegate sulla stessa rete LAN. Le telecamere possono rilevare e generare l'evento di allarme in modo autonomo utilizzando le proprie capacità di video analisi, oppure, possono convalidare un allarme rilevato da un rivelatore del sistema o essere utilizzate per la video verifica. Gli eventi di allarme registrati sotto forma di clip video vengono salvati nell'archivio Cloud. Con l'app evolution è possibile accedere all'archivio Cloud per visualizzare le clip registrate, oppure, con la funzione Live è possibile selezionare una telecamera per visualizzarla in tempo reale. Completa gestione RSC®: programmazione, telegestione e controllo. Ambito di installazione interni. Contenitore ABS.</p>						
Cod. F127TECNOVISION							



### TECNOVISION - Caratteristiche tecniche e funzioni

Generalità	Video integration	TECNOVISION
Caratteristiche TLC	Vettore di telecomunicazione	IP
	Passphrase	Automatica
	Protocollo video	RTSP
	Configurazione parametri rete	Manuale o DHCP
	Protocollo e crittografia cloud	TECNOTT / TLS 1.2
Integrazione video	Telecamere IP gestite	Max. 12 IP CAM ONVIF
	Visualizzazione live video	Singola telecamera
	Registrazione e salvataggio Clip video	A fronte di un evento di allarme

App	Iphone - Android - Huawei	evolution
Caratteristiche elettriche	Tensione nominale	12V DC
	Tensione operativa	10V...28V DC
	Assorbimento massimo	Max. 200mA @ 12V DC
Caratteristiche fisiche	Classe ambientale	II
	Grado di protezione	IP2x-IPK04
	Contenitore	ABS
	Dimensioni (L x A x P)	186 x 207 x 62,5mm
	Peso	0,9kg

# Tecnoalarm®

Via Ciriè, 38 - 10099 - San Mauro T.se Torino (Italy)

Tel. +39 011 22 35 410

info@tecnoalarm.com



## Tecnoalarm® FRANCE

495, Rue Antoine Pinay - 69740 Genas - Lyon (France)

Tél. +33 (0)4 78 40 65 25

tecnoalarm.france@tecnoalarm.com

## Tecnoalarm® ESPAÑA

C/Vapor 18 (Pol. Ind. El Regàs) - 08850 Gavà - Barcelona (España)

Tel. +34 936 622 417

tecnoalarm@tecnoalarm.es



[www.tecnoalarm.com](http://www.tecnoalarm.com)

MADE IN ITALY